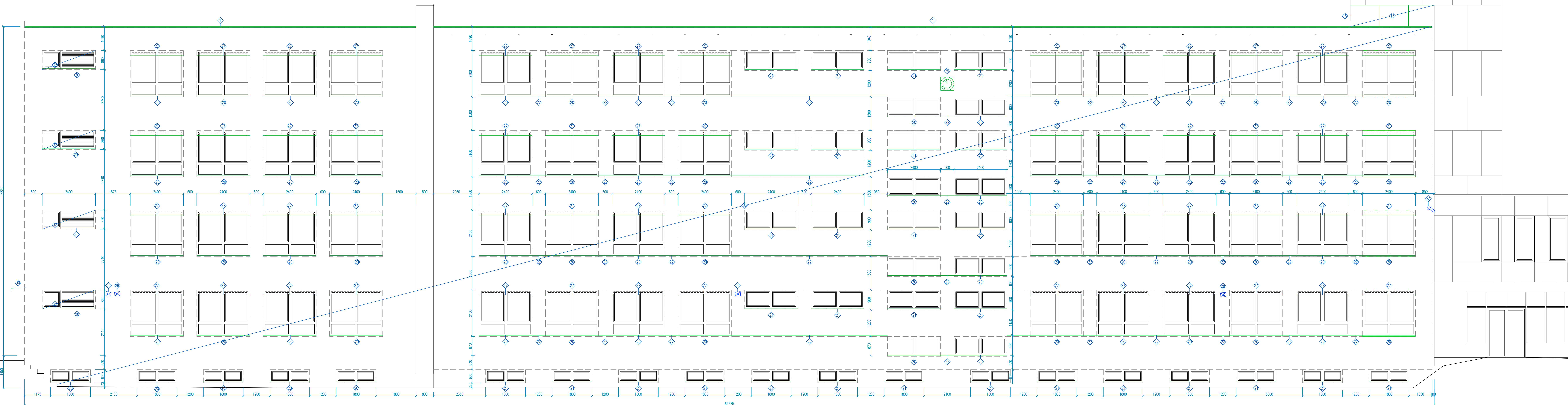


POHLED OD VÝCHODU



POZNÁMKY

- ◊ DEMONTÁŽ STÁVAJÍCÍHO OPLECHOVÁNÍ ATK – PP, VČETNĚ PODKLADNÍCH DESEK A SPÁDOVÉ VRSTVY
- ◊ OPRATNÁ DEMONTÁŽ SPODNÍ ŘÁDY LAMINOVANÉHO OBLADU FASÁDY, USCHOVÁNÍ PRO ZPĚTNOU MONTÁŽ PO PROVEDENÍ NOVÉHO STŘEŠNÍHO PLÁŠTĚ
- ◊ DEMONTÁŽ STÁVAJÍCÍHO OPLECHOVÁNÍ PODKROVNÍKU RŠ 350MM
- ◊ DEMONTÁŽ STÁVAJÍCÍHO OPLECHOVÁNÍ PODKROVNÍKU RŠ 250MM
- ◊ DEMONTÁŽ STÁVAJÍCÍHO OPLECHOVÁNÍ PARAPETU NA MEZIKROVNÍM PÍLŘÍ RŠ 250MM
- ◊ DEMONTÁŽ KAMERY A ZPĚTNÉ OSAZENÍ PO PROVEDENÍ ZATEPLENÍ FASÁD
- ◊ OČIŠTĚNÍ FASÁDY TLAKOVOU VODOU
- ◊ VČETNĚ KRYTÍ PAKETU
- ◊ DEMONTÁŽ VENKOVNÍCH OKENNÍCH ŽALUZII, REPASE A ZPĚTNÉ OSAZENÍ PO PROVEDENÍ ZATEPLENÍ FASÁD
- ◊ DEMONTÁŽ REPRODUKTORU A ZPĚTNÉ OSAZENÍ PO PROVEDENÍ ZATEPLENÍ FASÁD
- ◊ DEMONTÁŽ HODIN A ZPĚTNÉ OSAZENÍ VE 3.NP PO PROVEDENÍ ZATEPLENÍ FASÁD
- ◊ DEMONTÁŽ STÁVAJÍCÍHO OKNA
- ◊ DEMONTÁŽ STÁVAJÍCÍHO OPLECHOVÁNÍ STRÍŠKY NAD VSTUPEM

HLAVNÍ INŽENÝR PROJEKTU	ING. ARCH. VLADISLAV VRÁNA		
ZODP. PROJEKTANT	ING. ZBIGNIEW KALETA		
VYPRACOVAL	ING. ZBIGNIEW KALETA		
KONTROLOVAL	ING. ARCH. VLADISLAV VRÁNA		
STAVEBNÍK:	SŠP Jilová 36g, BRNO		
NÁZEV AKCE:	SŠP Brno, Jilová, p.o. Zateplení budovy pro teoretickou výuku a doplnění nuceného větrání budovy		
OBJEKT:			
NÁZEV VÝKRESU	POHLED OD VÝCHODU		

at el i e r	
2 0 0 2	
ATLIER 2002 s.r.o., ZACHOVA 6, 60200 BRNO	
FORMÁT	16 A4
DATUM	PROSINEC 2017
STUPEŇ	DPS
ČÍSLO ZAKÁZKY	A17016
SPECIALIZACE	D.1.1
MĚŘÍTKO	1:50
ČÍSLO VÝKRESU	D.1.1.2.1.02